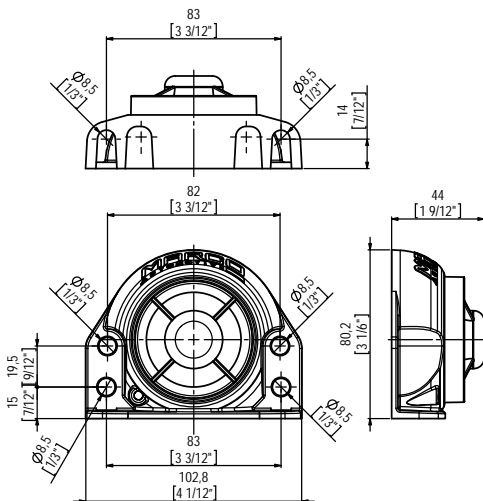
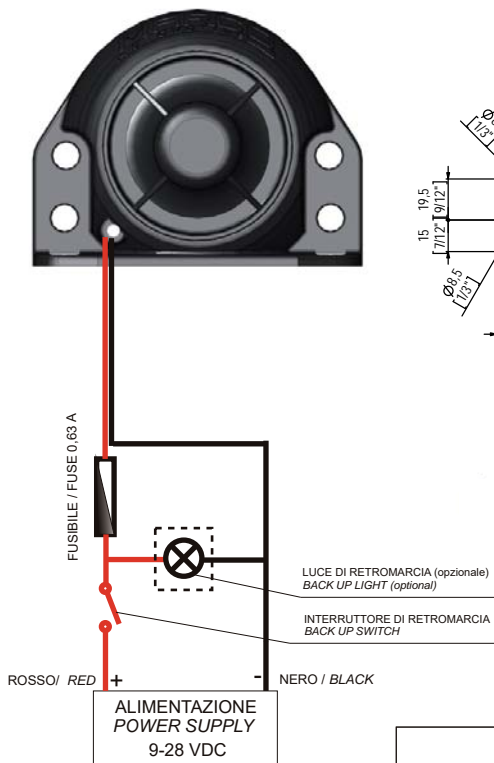


IT 9567L Segnalatore acustico. Avvisatore acustico di segnalazione del movimento del dissuasore automatico. Disponibile esclusivamente per i modelli VIGILO e TALOS automatici linea 94, linea 96, M30, C730, M50. Dispositivo fornito premontato.

GB 9567L Warning sound. A beeper warning of the movements of the automatic bollard. Only for the VIGILO and TALOS automatic bollards 94 series, 96 series, M30, C730 and M50. The device is factory fitted.

**SCHEMA ELETTRICO
WIRING DIAGRAM**



DATI TECNICI / TECHNICAL DATA

Tensione di alimentazione Rated voltage	9 - 28 VDC
Livello sonoro a 1 m Spl @ 1 m	100 dB
Frequenza Frequency	1850Hz ±5%
Temperatura di funzionamento Operating temperature	-30°C(-22°F) +80°C(+176°F)
Consumo corrente Current consumption	500 mA
Frequenza impulsi Pulse rate	1,4 Hz ± 5%
Altoparlante Loudspeaker	16 Ω
Grado di protezione IP Protection	IP 67

**COLLEGAMENTO ELETTRICO
ELECTRICAL INSTALLATION**

ROSSO / RED (+)
NERO / BLACK (-)

